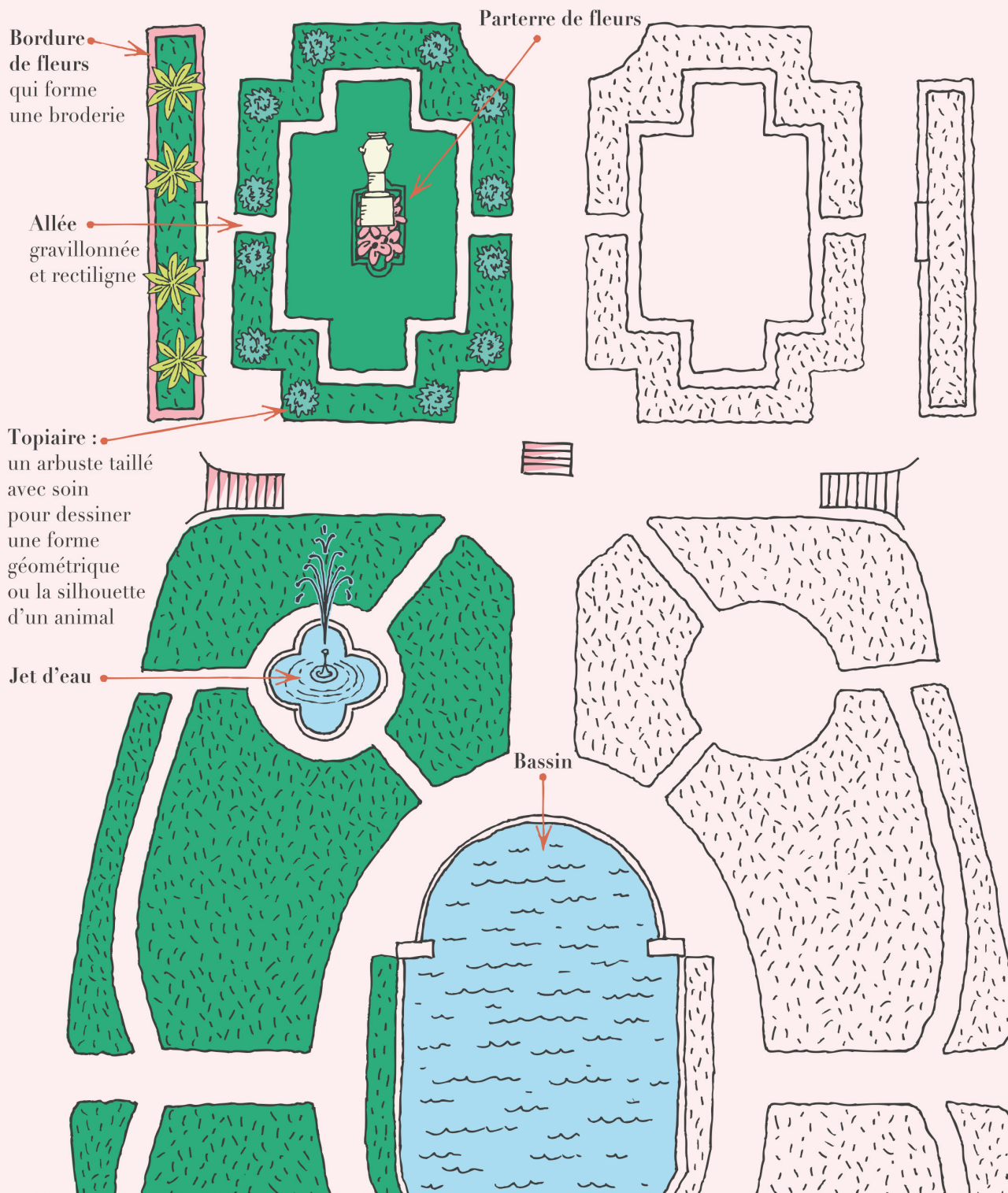


# Le jardin à la française

Tu te trouves au beau milieu d'un jardin à la française, géométrique et rigoureux. Observe comme les pelouses et les parterres de fleurs sont bien ordonnés et composent un dessin symétrique. On appelle cela des broderies.



**A toi de jouer !**

Comme la baronne, dessine ton jardin à la française en complétant la partie droite du plan.